



IMAGE A LA UNE

2023 - 24

Sur les pentes de La Soufrière



Végétation sur les pentes sommitales de la Soufrière, Basse-Terre, Guadeloupe. Volcan actif, le sommet de la Soufrière culmine à 1 467 m d'altitude. Le climat frais et humide, les brumes souvent persistantes, le vent... façonnent une végétation d'altitude, rase et fragile, qui regroupe de nombreuses endémiques. Reconnaissez-vous cette plante formant bouquet, dont les feuilles garnissent tout l'axe caulinaire et dont les ramifications sont dichotomiques ?

(© prepas-svt.fr).

Ce bouquet est celui d'un Lycopode (*Lycopodium*), *Lycopodiophyta*, *Lycopodiopsida*, *Lycopodiales*, et plus précisément d'une endémique des Petites Antilles (espèce : *Lycopodium sieberianum*).

Le genre *Lycopodium* regroupe des plantes vivaces dont les tiges sont couvertes de petites feuilles (microphylls) appliquées ou non contre la tige (dans ce cas, hérissées), uninervées et disposées sur plusieurs rangs.

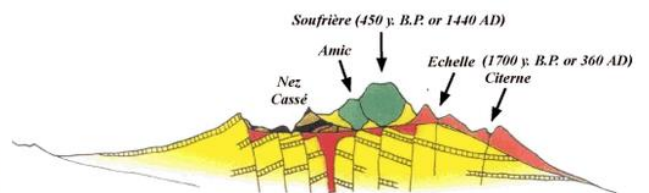
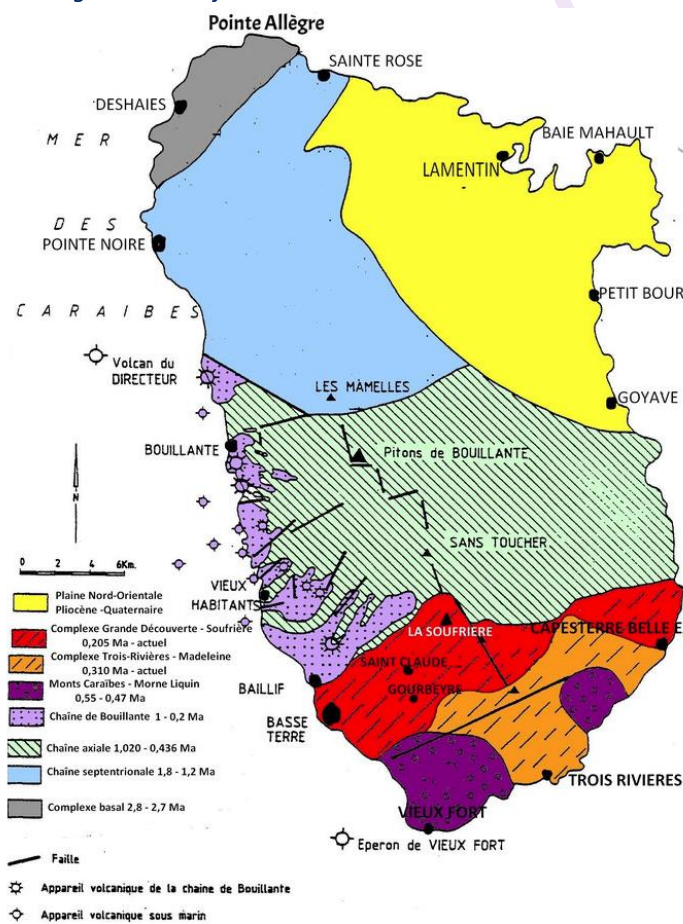
L'extrémité caulinaire développe à maturité un axe portant un épi terminal appelé strobile (flèche sur le cliché ci-contre), constitué de feuilles (sporophylles) portant des sporanges. (© prepas-svt.fr)



Pour aller plus loin...

- Les communiqués de l'Observatoire Volcanologique et Sismologique de la Guadeloupe, situé sur les pentes de la Soufrière, n'indiquent aucune activité notable du volcan depuis avril 2018 (séquence de séismes localisés à l'aplomb du volcan a caractérisé les journées des 16 et 17 avril 2018 avec l'enregistrement de plus de 140 séismes dans les 48h, la grande majorité de très faible magnitude. Les épicentres de ces séismes sont localisés sur le dôme de La Soufrière. Les foyers sont localisés entre 1.0 et 4.1 km de profondeur sous le sommet. La dernière éruption date de 1976. Le sommet a la forme d'un cône tronqué de 900 mètres de diamètre à sa base, sans cratère identifiable, mais regroupant plusieurs bouches éruptives par lesquelles s'échappent des fumerolles riches en vapeurs soufrées. La Soufrière est un volcan actif de type « péleén », explosif, susceptibles de former des nuées ardentes, les dernières éruptions étant de type phréato-magmatique.

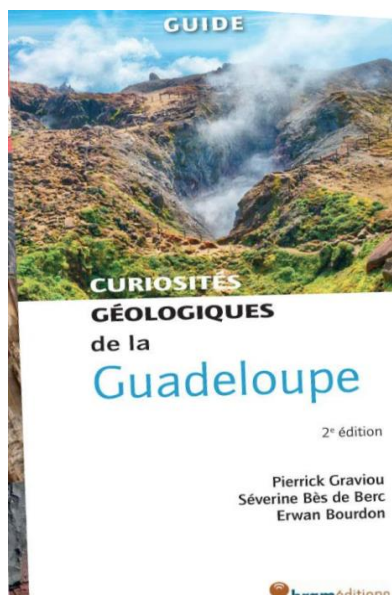
- **Géologie de La Soufrière**



Carte géologique simplifiée de Basse-Terre, d'après Westercam et Komorowski (1980-2005) et coupe simplifiée de l'édifice (d'après Boudon, 1988, modifié). La Soufrière appartient au complexe volcanique de la Grande Découverte, de Carmichaël, du Morne Amic, de l'Echelle, de la Citerne et de La Soufrière. Ces volcans associent coulées andésitiques et dépôts pyroclastiques.

(© Antilles Geology et IPGP)

- Un guide/ouvrage utile pour mieux comprendre la « Guadeloupe géologique »



- Les lycophytes, ou *Lycophyta*, ou *Lycopodiophyta*

Ce sont des embryophytes, des plantes vasculaires (trachéophytes), réunissant aujourd'hui trois grands taxons herbacés : les lycopodes, les sélaginelles et les isoètes... auxquels il convient d'en rajouter trois autres, souvent ligneux et arborescents, aujourd'hui disparus : les lépidodendrales (*Lepidodendron*) et protolépido-dendrales, les drépanophycales (*Asteroxylon...*), grands classiques de la « flore houillère » dévono-carbonifère.

Les *Lycopodiopsida*, qui regroupent les trois taxons actuels, s'opposent au sein des trachéophytes aux *Euphyllophytina* (prêles, ophioglosse, fougères...) et aux spermatophytes.

On les considère comme le groupe le plus primitif des plantes vasculaires actuelles. Leurs principaux caractères sont des ramifications dichotomiques (axes caulinaires et racines adventives), des rhizomes (parfois qualifiés de rhizophores) d'où émergent des tiges aériennes qui portent des microphylls sessiles et des strobiles (= épis de sporanges) susceptibles de libérer leurs spores (isospores ou hétérospores). Au niveau de ces épis sporifères, chaque sporophylle possède à son aisselle un unique sporange réniforme et à déhiscence apicale. Ce type de sporange constitue une synapomorphie des Lycophytes.

- Un article à consulter sur [Zoom-Nature](https://zoom-nature.fr/), pour mieux appréhender les caractères morphologiques, anatomiques, et biologiques de ce groupe, parfois confondu avec les mousses, +/- apparenté aux fougères, et oublié des programmes de Bcpst : [Les lycopodes, étranges plantes-mousses | Zoom Nature \(zoom-nature.fr\)](https://zoom-nature.fr/)