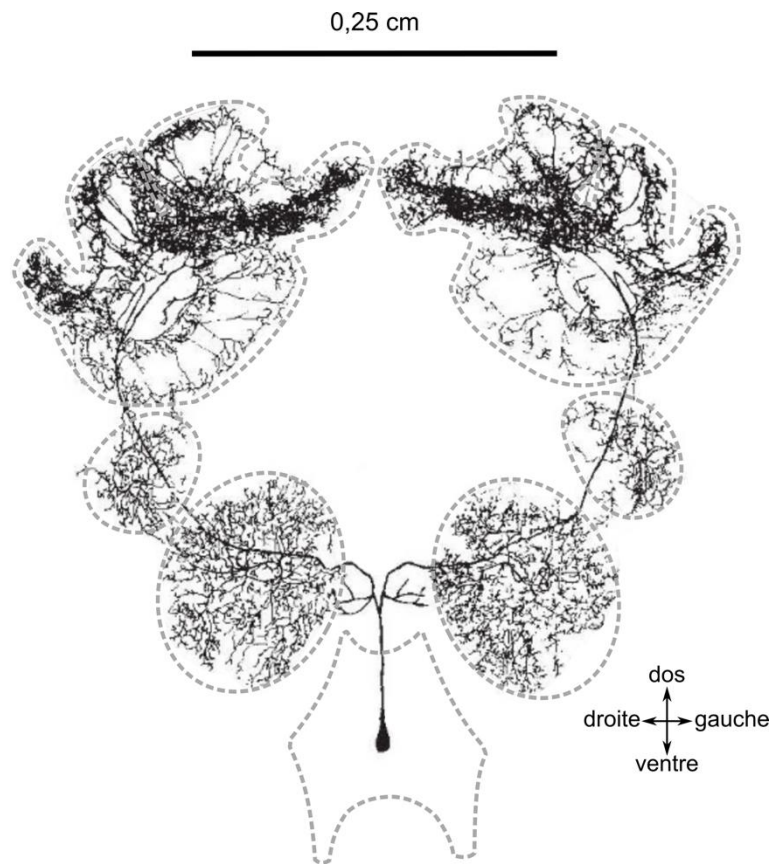


Annexes

Annexe 1 : à la suite du patch-clamp, une molécule fluorescente est injectée dans le cytosol du neurone VM par le biais de la pipette. Ce marqueur diffuse alors librement dans la cellule, sans pouvoir s'en échapper. Cette photographie montre la répartition de la fluorescence dans le cerveau de l'abeille. Les structures cérébrales d'intérêt sont délimitées en pointillés.



Annexe 2 : profil d'hydrophobicité du récepteur AmOcta1R.

